

患者満足度調査(外来)

静岡てんかん・神経医療センター

機能④・障害中心

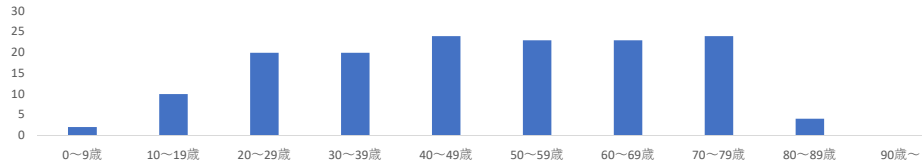
実施日：2023年08月21日～08月22日

回答者数：165

1.回答者の年齢

Q40.あなたの年齢を教えてください。

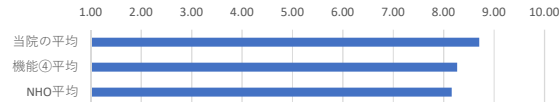
年齢	0～9歳	10～19歳	20～29歳	30～39歳	40～49歳	50～59歳	60～69歳	70～79歳	80～89歳	90歳～	無回答
人数	2	10	20	20	24	23	23	24	4	0	15



2.PXスコア

Q39.当院での外来受診全体を通して、総合的に10段階で評価をしてください。

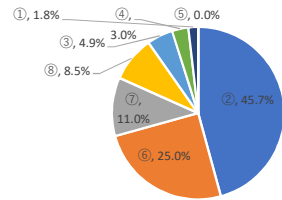
有効回答数	145
当院の平均	8.70
機能④平均	8.27
NHO平均	8.16



3.当院を選んだ一番大きな理由

Q1.あなたが当院を選んだ一番大きな理由は何ですか。

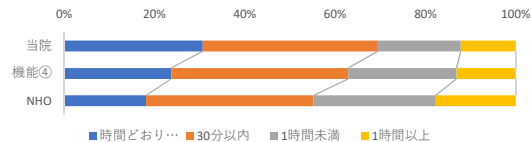
No.	理由	人数	割合
②	病院・診療所からの紹介	75	45.7%
⑥	名医・専門医がいる	41	25.0%
⑦	家族・友人に勧められた	18	11.0%
⑧	その他	14	8.5%
③	前に来たことがある	8	4.9%
④	医療設備が良い	5	3.0%
①	自宅に近い、アクセスが良い	3	1.8%
⑤	診療科目が多い	0	0.0%
総計		164	100.0%



4.待ち時間について

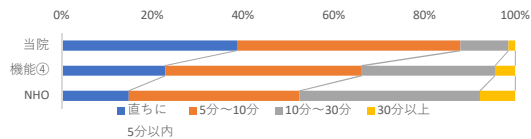
Q7.診察予約時間になった後、診察が始まるまでどのくらい待ちましたか？

		時間どおり時間より早く			
		30分以内	1時間未満	1時間以上	
当院	回答数	45	57	27	18
	割合	30.6%	38.8%	18.4%	12.2%
機能④	割合	23.6%	39.2%	24.0%	13.2%
	NHO	割合	18.1%	37.1%	27.1%



Q31.診察終了後、支払呼び出しまでの待ち時間はどのくらいかかりましたか？

		直ちに5分以内			
		5分～10分	10分～30分	30分以上	
当院	回答数	51	65	14	2
	割合	38.6%	49.2%	10.6%	1.5%
機能④	割合	22.8%	43.3%	29.4%	4.5%
	NHO	割合	14.7%	37.7%	39.8%



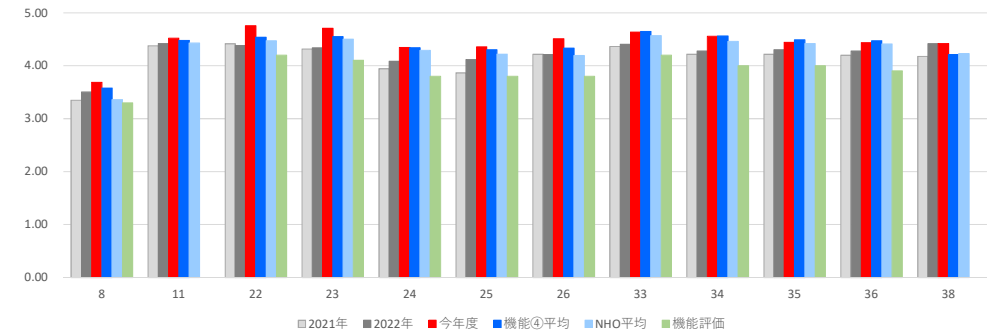
5.満足度 機能評価平均 (ベンチマーク比較)

No.	設問	当院			機能④平均	NHO平均	機能評価
		2021年	2022年	今年度			
8	診察までの待ち時間に満足していますか？	3.35	3.51	3.69	3.58	3.36	3.3
11	病院内の整理整頓・清潔さに満足していますか？	4.38	4.42	4.52	4.48	4.43	4.2
22	医師との対話に満足していますか？	4.42	4.38	4.76	4.54	4.47	4.1
23	医師による診療・治療に満足していますか？	4.32	4.34	4.70	4.55	4.50	4.1
24	痛みや症状を和らげる対応に満足していますか？	3.94	4.08	4.35	4.34	4.29	3.8
25	精神的なケアに満足していますか？	3.87	4.12	4.36	4.30	4.22	3.8
26	診察時間に満足していますか？	4.22	4.21	4.51	4.33	4.19	3.8
33	看護師の対応に満足していますか？	4.36	4.41	4.63	4.65	4.57	4.2
34	事務職員の対応に満足していますか？	4.22	4.28	4.55	4.56	4.46	4.0
35	その他スタッフ(医師、看護師、事務職員以外)の対応に満足していますか？	4.22	4.30	4.44	4.49	4.42	4.0
36	プライバシー保護(個人情報の取り扱いを含む)の対応に満足していますか？	4.20	4.28	4.43	4.47	4.41	3.9
38	当病院を親しい方にすすめようと思いますか？	4.18	4.42	4.42	4.21	4.23	3.9

※機能評価=日本医療機能評価機構の公表値

機能①平均・500床以上 機能②平均・350～499床 機能③平均・350床未満

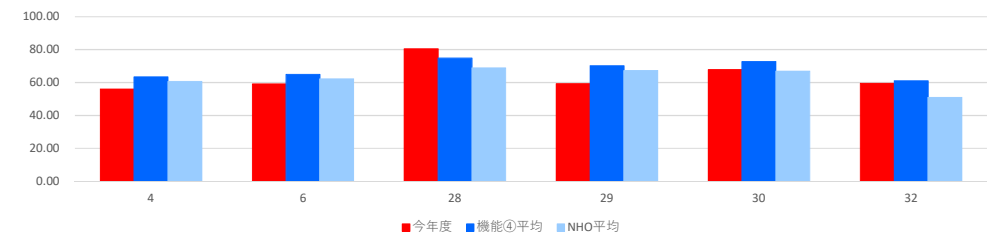
機能④平均・障害中心 機能⑤平均・精神中心 機能⑥平均・複合(その他)



6.職員の接客スコア

No.	設問	当院			機能④平均	NHO平均
		2021年	2022年	今年度		
4	エントランス(玄関)付近の案内スタッフの対応は親切・丁寧でしたか？			56.03	63.44	60.64
6	受付の職員の対応は親切・丁寧でしたか？			59.12	64.96	62.25
28	採血時の職員の対応は親切・丁寧でしたか？			80.41	74.85	68.83
29	放射線技師(X線検査、CT検査等の職員)の対応は親切・丁寧でしたか？			59.26	70.15	67.28
30	リハビリテーション時の職員の対応は親切・丁寧でしたか？			67.86	72.64	66.95
32	会計窓口の職員の対応は親切・丁寧でしたか？			59.56	61.11	51.01

※「職員の接客スコア」の評価方法は、有効回答の内、最も望ましい(評価が高い)回答を選択された割合を点数化し、最高スコア100として算出している。



7.各設問の評価(スコア)

■相関係数について
相関係数の算出方法は、「Q52 当院での入院全体を通して、総合的に10段階で評価をしてください。」の総合評価に対して設問ごとに算出している。統計学的に、相関係数が±0.4～±1.0ある場合に相関があるとみなされる。相関係数が高いほど、相関は強い。

■評価方法について
評価方法は、有効回答の内、最も望ましい（評価が高い）回答を選択された割合を点数化し、最高スコア100として算出している。

No.	相関係数	設問	当院	機能④平均	NHO平均	NHO平均との差異
2	0.12	当院のホームページは、わかりやすい内容でしたか？	23.33	25.61	25.59	▲2.26
3	0.24	病院内の案内図や表示板は、わかりやすい内容でしたか？	24.17	29.03	28.64	▲4.47
4	0.27	エントランス（玄関）付近の案内スタッフの対応は親切・丁寧でしたか？	56.03	63.44	60.64	▲4.61
6	0.38	受付の職員の対応は親切・丁寧でしたか？	59.12	64.96	62.25	▲3.13
7	0.23	診察予約時間になった後、診察が始まるまでどのくらい待ちましたか？	30.61	23.63	18.07	12.54
8	0.38	診察までの待ち時間に満足していますか？	31.03	26.85	20.31	10.72
9	0.38	外来待合はどの程度清潔でしたか？	59.86	58.00	54.63	5.23
10	0.19	トイレはどの程度清潔でしたか？	44.27	55.99	51.79	▲7.52
11	0.46	病院内の整理整頓・清潔さに満足していますか？	60.00	58.77	54.52	5.48
13	0.37	医師は、あなたが理解しやすいように、検査や治療（処置など）のリスクを説明しましたか？	75.19	62.00	58.08	17.11
14	0.27	医師は、検査結果をあなたにわかりやすく説明しましたか？	72.66	62.09	56.74	15.92
15	0.39	あなたは話したかったことを医師に十分に伝えることができましたか？	65.07	54.10	48.69	16.38
16	0.43	医師は、あなたの言ったことに耳を傾けていましたか？	82.19	75.25	70.22	11.97
17	0.36	あなたが質問をした際、医師からわかりやすい説明を受けましたか？	75.71	67.25	62.44	13.27
18	0.28	今回の外来受診で、治療方針について適切に説明されましたか？	92.86	92.59	91.59	1.27
19	0.45	あなたの意思は、治療方針に十分に反映されたと感じましたか？	79.02	68.56	66.09	12.93
20	0.33	診察後、あなたの症状や病気の管理について、自分で何ができるかを理解できましたか？	55.56	49.36	46.72	8.84
21	0.36	日常生活での注意事項の説明をうけましたか？	57.86	51.64	46.99	10.87
22	0.51	医師との対話に満足していますか？	79.02	65.00	60.68	18.34
23	0.53	医師による診療・治療に満足していますか？	76.06	65.20	61.82	14.24
24	0.46	痛みや症状を和らげる対応に満足していますか？	56.62	53.45	50.67	5.95
25	0.50	精神的なケアに満足していますか？	57.14	52.01	47.97	9.17
26	0.48	診察時間に満足していますか？	65.25	55.42	48.17	17.08
27	0.28	医師や職員は、その薬の副作用を説明しましたか？	64.41	54.97	51.82	12.59
28	0.17	採血時の職員の対応は親切・丁寧でしたか？	80.41	74.85	68.83	11.58
29	0.17	放射線技師（X線検査、CT検査等の職員）の対応は親切・丁寧でしたか？	59.26	70.15	67.28	▲8.02
30	0.11	リハビリテーション時の職員の対応は親切・丁寧でしたか？	67.86	72.64	66.95	0.91
31	0.23	診察終了後、支払呼び出しまでの待ち時間はどのくらいかかりましたか？	38.64	22.81	14.74	23.90
32	0.39	会計窓口の職員の対応は親切・丁寧でしたか？	59.56	61.11	51.01	8.55
33	0.51	看護師の対応に満足していますか？	73.61	72.55	66.13	7.48
34	0.51	事務職員の対応に満足していますか？	65.75	66.01	58.77	6.98
35	0.52	その他スタッフ（医師、看護師、事務職員以外）の対応に満足していますか？	61.38	62.98	56.90	4.48
36	0.48	プライバシー保護（個人情報の取り扱いを含む）の対応に満足していますか？	62.16	64.00	59.71	2.45

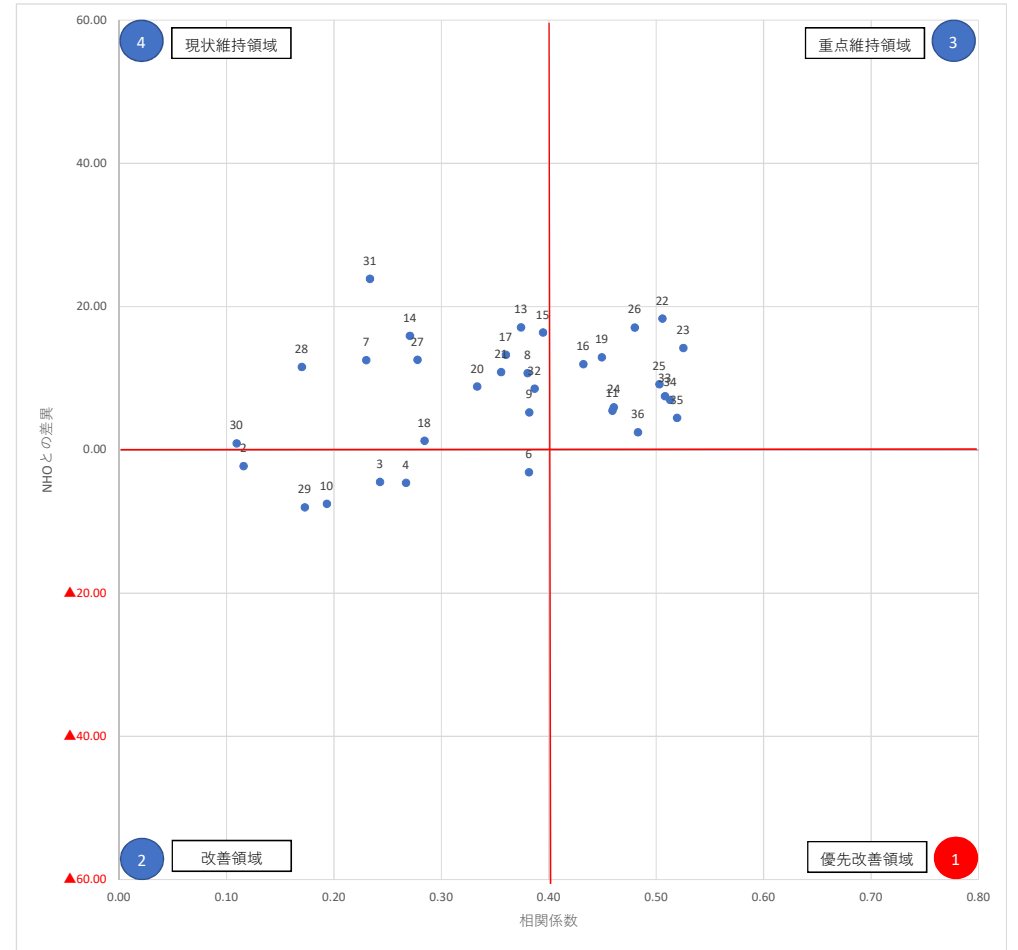
※「NHO平均との差異」のうち、オレンジハイライトの設問は①「優先改善領域」にあたる。

8.ポートフォリオ分析

■ポートフォリオ分析の見方
表内の数字は、設問の番号を表している。
横軸は相関係数になっており、右方向が総合評価に対して相関が強く重要である。
縦軸はNHO平均評価に対する当院の評価の差であり、上方向ほどNHO平均評価を上回っている。

①「優先改善領域」：総合評価との相関関係が強いが、当院の評価が低い領域であり、総合評価を向上させる可能性のある改善項目
②「改善領域」：総合評価との相関関係は弱く、評価が低い領域。優先改善領域の次に改善する項目
③「重点維持領域」：総合評価との相関関係が強く、評価も高い領域であり、総合評価が下がらないようにするために維持または改善をする必要のある項目
④「現状維持領域」：総合評価との相関関係は弱く、評価が高い領域。現状維持する項目

上記の4つの領域について、改善の優先順としての考え方は、①「優先改善領域」→②「改善領域」→③「重点維持領域」→④「現状維持領域」
また、③「重点維持領域」及び④「現状維持領域」にある項目においても、平均値ラインに近い項目は、平均を下回ることのないよう改善を行うこと。



『外来患者さんへのアンケート』【外来】集計結果表

別紙4-1

静岡てんかん・神経医療センター

※5段階評価平均点において、「外来アンケート総合満足」及び「39.総合評価」は100段階評価を基本とした

No.	設問	回答数	有効回答数	有効回答										有効回答外	満足率	当院評価点	満足度5段階評価平均点	医療機関140病院		医療機関52病院		医療機関140病院		医療機関52病院	
				満足	やや満足	どちらでもない	やや不満	不満	説明が分かりやすい	説明が分かりにくい	説明が分かりにくい	説明が分かりにくい	説明が分かりにくい					説明が分かりにくい	説明が分かりにくい	説明が分かりにくい	説明が分かりにくい	説明が分かりにくい	説明が分かりにくい	説明が分かりにくい	説明が分かりにくい
1	外来アンケート総合満足	165	164	1.8	45.7	4.9	3.0	0.0	25.0	11.0	8.5	0.0	0.6%	8.70											
2	当院のホームページは、わかりやすい内容でしたか?	165	60	23.3	71.7	5.0	0.0	0.0	0.0	0.0	0.0	2.4%	23.33	25.59	25.61							90/140	33/52		
3	院内の案内図や表示板は、わかりやすい内容でしたか?	165	120	24.2	75.0	0.8	0.0	0.0	0.0	0.0	0.0	3.6%	24.17	28.64	29.03							105/140	40/52		
4	エントランス（玄関）付近の案内スタッフの対応は親切・丁寧でしたか?	165	116	6.5	50.0	0.9	0.0	0.0	0.0	0.0	0.0	3.0%	56.03	60.64	63.44							94/140	43/52		
5	当院の受付は今日が初めてですか?	165	164	11.1	83.3	0.0	0.0	0.0	0.0	0.0	0.0	0.0%													
6	受付の職員への対応は親切・丁寧でしたか?	165	159	6.3	54.1	1.3	0.0	0.0	0.0	0.0	0.0	0.6%	59.12	62.25	64.96							98/140	43/52		
7	診察予約時間になった後、診察が始まるまでどのくらい待ちましたか?	165	147	308分以内	147	147	147	147	147	147	147	6.7%	30.61	18.07	23.63							18/140	13/52		
8	診察までの待ち時間に満足していますか?	165	145	4.5	30.3	5.4	1.2	0.0	0.0	0.0	0.0	12.1%	31.03	3.69	20.31	26.85	3.36	3.58	28/140	20/52					
9	外来待合室のほど程度清潔でしたか?	165	147	5.4	34.5	0.7	0.0	0.0	0.0	0.0	0.0	10.9%	59.86	54.63	58.00							57/140	26/52		
10	トイレはどの程度清潔でしたか?	165	131	5.8	66.4	0.0	0.0	0.0	0.0	0.0	0.0	9.7%	44.27	51.79	55.99							91/140	39/52		
11	院内の整理整頓・清潔さに満足していますか?	165	150	4.8	12.0	0.0	0.0	0.0	0.0	0.0	0.0	9.1%	60.00	4.52	54.52	58.77	4.43	4.48	53/140	25/52					
12	(1)の設問で「やや不満」「不満」とお答えの方におおかけします。どちらで不満なことがありましたか? (複数回答可)	0	0	0	0	0	0	0	0	0	0	0.0%													
13	医師は、あなたの理解しやすいように、検査や治療（薬など）のリスクを説明しましたか?	165	133	75.2	24.8	0.0	0.0	0.0	0.0	0.0	0.0	11.5%	75.19	58.08	62.00							7/140	7/52		
14	医師は、検査結果をあなたにわかりやすく説明しましたか?	165	128	72.7	25.8	0.8	0.0	0.0	0.0	0.0	0.0	13.9%	72.66	56.74	62.09							9/140	9/52		
15	あなたは疑ったことを医師に十分に伝えることができましたか?	165	146	65.1	36.2	0.7	0.0	0.0	0.0	0.0	0.0	11.5%	65.07	48.69	54.10							12/140	11/52		
16	医師は、あなたの言ったことに耳を傾けていましたか?	165	146	12.3	25.0	0.0	0.0	0.0	0.0	0.0	0.0	11.5%	82.19	70.22	75.25							15/140	15/52		
17	あなたが質問をした際、医師からわかりやすい説明を受けましたか?	165	140	106	33	0.0	0.0	0.0	0.0	0.0	0.0	13.3%	75.71	62.44	67.25							14/140	14/52		
18	今回の外来受診で、治療方針について適切に説明されましたか?	165	140	130	0.0	2.1	5.0	0.0	0.0	0.0	0.0	15.2%	92.86	91.59	92.59							53/140	26/52		
19	あなたの意思は、治療方針に十分に反映されたと感じましたか?	165	143	113	30	0.0	0.0	0.0	0.0	0.0	0.0	13.3%	79.02	66.09	68.56							12/140	11/52		
20	診察後、あなたの症状や病気の管理について、自分でできるかを理解できましたか?	165	135	55.6	43.7	0.7	0.0	0.0	0.0	0.0	0.0	16.4%	55.56	46.72	49.36							22/140	19/52		
21	日常生活での注意事項の説明をうけましたか?	165	140	81	49	1.2	0.0	0.0	0.0	0.0	0.0	15.2%	57.86	46.99	51.64							22/140	20/52		
22	医師との対応に満足していますか?	165	143	113	25	5	0	0	0	0	0	13.3%	79.02	4.76	60.68	65.00	4.47	4.54	8/140	8/52					
23	医師による診療・治療に満足していますか?	165	142	108	26	8	0	0	0	0	0	13.9%	76.06	4.70	61.82	65.20	4.50	4.55	10/140	9/52					
24	痛みや症状を和らげる対応に満足していますか?	165	136	77	31	27	0	1	0	0	0	17.6%	56.62	4.35	50.67	53.45	4.29	4.34	35/140	23/52					
25	精神的なケアに満足していますか?	165	140	80	32	26	2	0	0	0	0	15.2%	57.14	4.36	49.97	52.01	4.22	4.30	24/140	18/52					
26	診察時間に満足していますか?	165	141	92	30	18	1	0	0	0	0	14.5%	65.25	4.51	48.17	55.42	4.19	4.33	14/140	14/52					
27	医師や職員は、その薬の副作用を説明しましたか?	165	59	64.4	32.2	3.4	0.0	0.0	0.0	0.0	0.0	60.6%	64.41	51.82	54.97							14/140	11/52		
28	採血時の職員の対応は親切・丁寧でしたか?	165	97	80.4	18.6	1.0	0.0	0.0	0.0	0.0	0.0	25.5%	80.41	68.83	74.85							20/140	15/52		
29	放射線技師（X線検査、CT検査等の職員）の対応は親切・丁寧でしたか?	165	54	86	22	0	0	0	0	0	0	35.8%	59.26	67.28	70.15							119/140	44/52		
30	リハビリテーション時の職員の対応は親切・丁寧でしたか?	165	28	57.1	22.9	18.6	1.4	0.0	0.0	0.0	0.0	41.2%	67.86	66.95	72.64							71/140	32/52		
31	診察終了後、安全呼び出しまでの待ち時間はどのくらい待ちましたか?	165	132	38.6	49.2	10.6	1.5	0.0	0.0	0.0	0.0	30.3%	38.64	14.74	22.81							14/140	10/52		
32	会計窓口の職員の対応は親切・丁寧でしたか?	165	136	106	24	13	1	0	0	0	0	17.0%	59.56	51.01	61.11							49/140	34/52		
33	看護士の対応に満足していますか?	165	144	106	24	13	1	0	0	0	0	12.7%	73.61	4.63	66.13	72.55	4.57	4.65	36/140	26/52					
34	事務職員の対応に満足していますか?	165	146	96	35	15	0	0	0	0	0	11.5%	65.75	4.55	58.77	66.01	4.46	4.56	41/140	33/52					
35	その他スタッフ（医師、看護師、事務職員以外）の対応に満足していますか?	165	145	61.4	22.1	15.9	0.7	0.0	0.0	0.0	0.0	12.1%	61.38	4.44	56.90	62.98	4.42	4.49	52/140	34/52					
36	プライバシー保護（個人情報取り扱いを含む）の対応に満足していますか?	165	148	92	30	24	2	0	0	0	0	10.3%	62.16	4.43	59.71	64.00	4.41	4.47	61/140	38/52					
37	(36)の設問で「やや不満」「不満」とお答えの方におおかけします。どちらで不満なことがありましたか? (複数回答可)	2	2	0	0	0	0	0	0	0	0	0.0%													
38	当院を親しい方にするよう思いますか?	165	145	86	36	22	0	1	0	0	0	12.1%	59.31	4.42	47.12	46.65	4.23	4.21	15/140	9/52					
39	当院での外来受診全体を通して、総合的に10段階で評価してください。	165	145	43	40	47	9	3	3	0	0	12.1%	29.66	8.70	18.70	20.97	8.16	8.27	13/140	11/52					
40	あなたの年齢を教えてください。	165	150	2	10	20	20	24	23	23	24	4	0	0	0	0	0	0	0	0	0	0	0	0	

※回答数等のうち、最も望ましい回答を色塗りにして表記